

Windows 8

Installationsvoraussetzungen für von apokompass und MS-SQL-Server 2008 R2

Folgende Installationsvoraussetzungen **MÜSSEN** erfüllt sein:

- **Freier Speicherplatz auf Laufwerk C:\ bzw. auf dem Systemlaufwerk:**
 - für den Datenbank Server > 2,5 GB
 - für apokompass > 0,5 GB (für das Microsoft .Net Framework 3.5)
- **Computer mit 2 GB RAM, Auflösung mindestens: 1024 x 768**
- **Zur Installation benötigen Sie Administrationsrechte**
- **Es muss unter Systemsteuerung → Programme und Features →**
(links am Rand) **Windows Features aktivieren/deaktivieren.**
Setzen Sie die Haken wie in der Abbildung 1 im unteren roten Kasten
dargestellt.

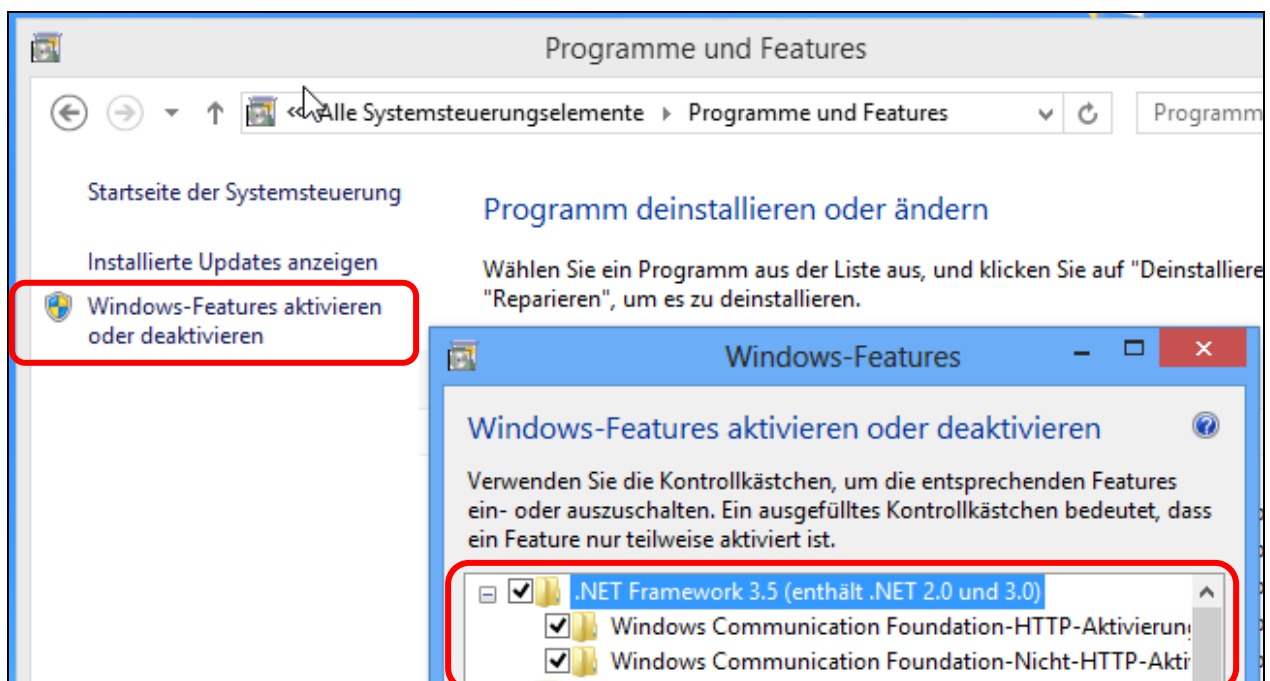


Abbildung 1: Aktivieren des .NET Frameworks 3.5